

Ayvacık

ASSOS **MARE**

Bademli

ASSOS MARE

Çanakkale ili Ayvacık ilçesi Bademli Köyünde; doğa içerisinde, panoramik deniz ve Midilli Adası manzarasıyla bir yaşam projesidir.

15.345 metrekare toplam alana sahip yılın 12 ayı yaşayabilmeniz için özgün tasarımı yapılarımızda; tarihin içinde yaşamamanın yeni adı.

LOKASYON

#Bademli Köy Merkezine
2 km

#Sokakağzı ve Sivrice Köylerine
7 km

#Bademli Sahillerine
3 km

#Assos Antik Kent ve Limanına
18 km

#Kadırga Köyüne
23 km

Yerleşim



- a: Sosyal Tesis
- b: Kayalık Alan
- c: Havuz
- d: Site Giriş ve Çıkış Noktası
- e: Patika Yol
- f: Ortak Kullanım - Bahçe
- g: Ortak Kullanım Yeşil Alan
- h: Araç Yolu
- i: Ortak Kullanım Yeşil Alan
- j: Mera Alanı
- k: Yapı Yaklaşma Sınırı

Parsel Büyüklükleri

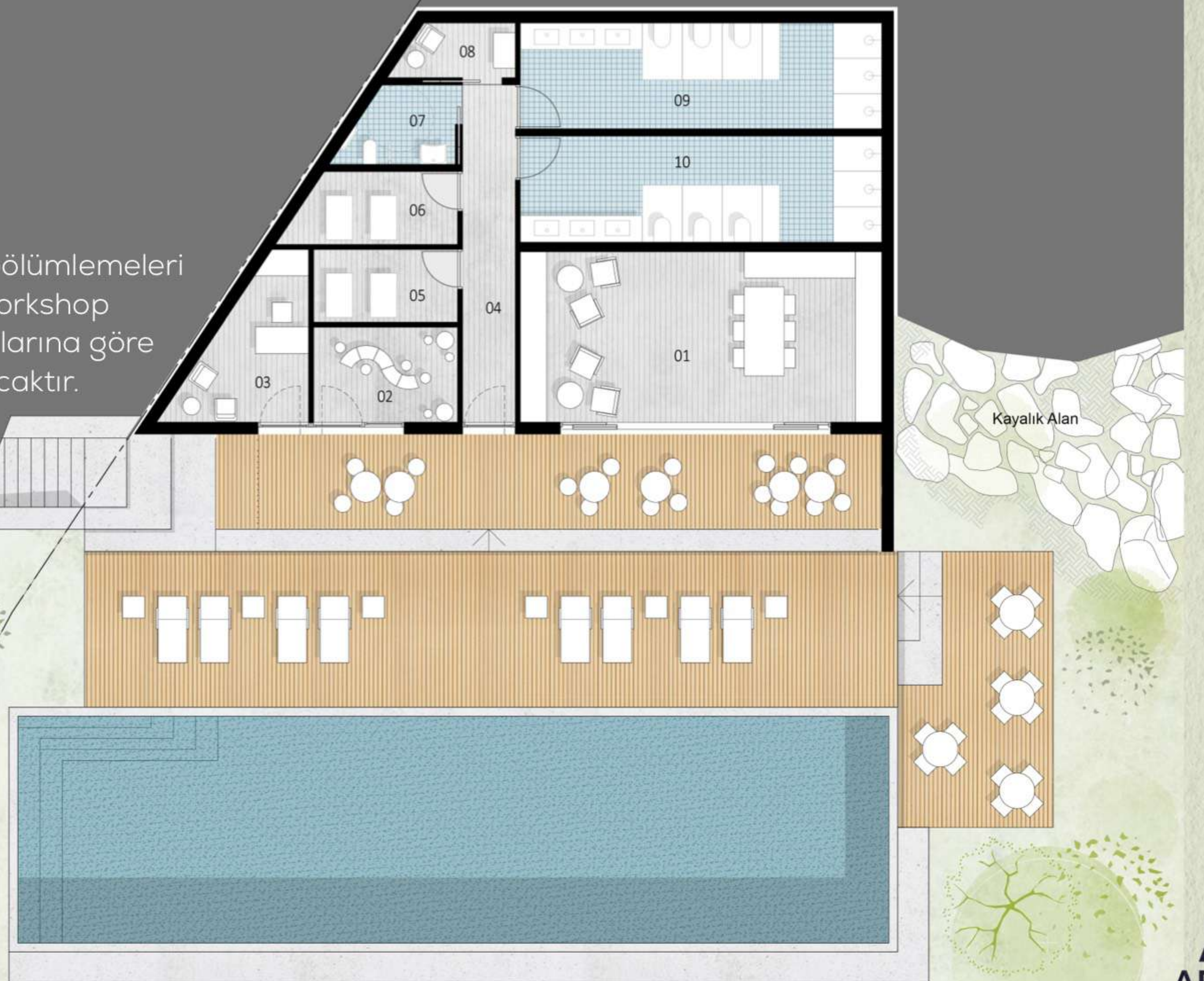
1, 2, 3, 5, 7, 9, 10, 11, 12	850 m ²
4, 6, 8	870 m ²

SOSYAL TESİS

Yapıların arasına gizlenmiş, tepe konumlandırılmasıyla tüm manzara ve siteye hakim, sonsuzluk havuzu ile kendinizi denizin içinde hissedeceğiniz, peyzajıyla 1167 metrekare toplam büyüklüğü ile sosyal tesis alanımıza merhaba deyin.

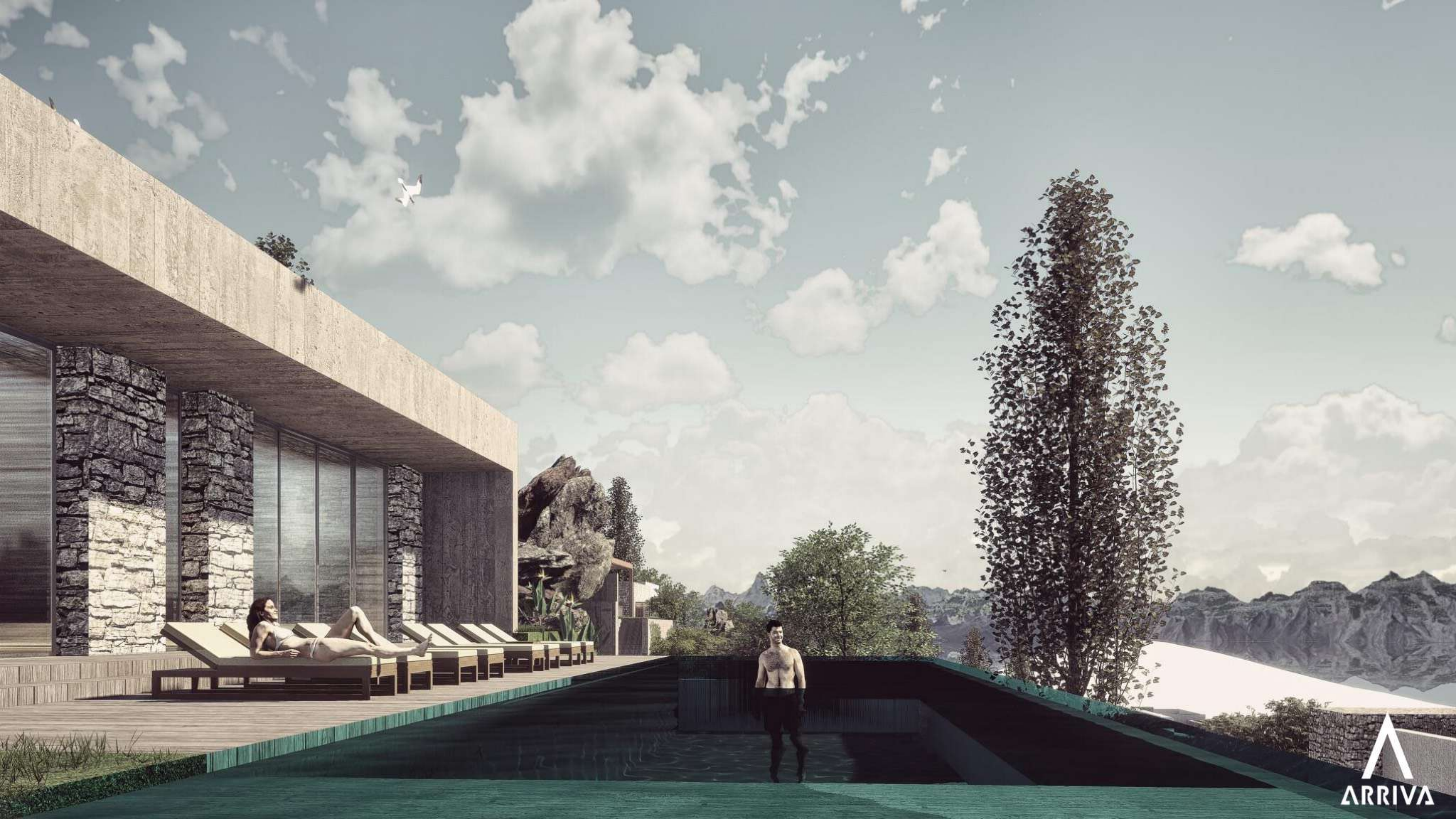
bu -da mimar- lık

Not: Sosyal tesis iç bölümlenmeleri ruhsata yöneliktir, workshop alanları ve spor alanlarına göre düzenlemeler yapılacaktır.



01: Sosyal Alan	31,3m ²
01: Çocuk Oyun Odası	7m ²
03: Yönetim Odası	8,3m ²
04: Hol	9,1m ²
05: Mescit	5,4m ²
06: Mescit	5,8m ²
07: Engelli WC	4m ²
08: Çocuk Bakım Ünitesi	3,1m ²
09: Kadın Wc, Duş	19,5m ²
10: Erkek Wc, Duş	19,5m ²







YAŞAM ALANLARI

12 adet tek katlı; brüt 137, net 124 metrekare alanı olan, modern minimalist mimari tasarımıyla ahşap ve taşın buluştuğu 3+1 yapılar 850 metrekare müstakil bahçelerle buluşuyor.









04









BİLGİ

Projemiz 2024 Ağustos ayında başlaması öngörülmekte olup, 2025 yılı Eylül ayında teslim edilmesi planlanmaktadır.

Projemizle ilgili detaylı bilgi almak için bizlere;

0544 117 55 17

0545 151 17 17

Telefon numaralarından ulaşabilirsiniz.

www.arrivaproje.com

 [arrivaproject](https://www.instagram.com/arrivaproject)

**ARRIVA**